

01	Signatarų aleja
02	Dviračių takas 02.1 ir 02.1
03	Dviračių ir pėsčiųjų takas 03.1 ir 03.2
04	Renginių aikštė
05	Iškylų aikštelė (05.1 ...)
06	Takai (06.1 ...)
07	Vaikų žaidimų aikštelė 07.1, 07.2, 07.4
08	Sporto aikštelė 08.1, 08.2
09	Atitvaras 09.1, 09.2
10	Terasa (10.1, 10.2)
11	Stoginė
12	Pakeltas takas






1. Sklypo riba

2. Gretimų sklypų ribos

3. Esami įėjimai į sklypą

4. Numatomi įėjimai į sklypą pagrįsti savaiminiais takais

5. Sodinamų medžių vietos

	Drenažo rinktuvų apsaugos zona po 5 m į abi puses
	Požeminės šilumos trastos apsaugos zona po 5 m į abi puses
	Vandentiekio ir nuotekų apsaugos zona po 2.5 m į abi puses
	Požeminių elektros tinklų apsaugos zona po 1 m į abi puses
	Požeminio vs dujotiekio apsaugos zona po 2 m į abi puses

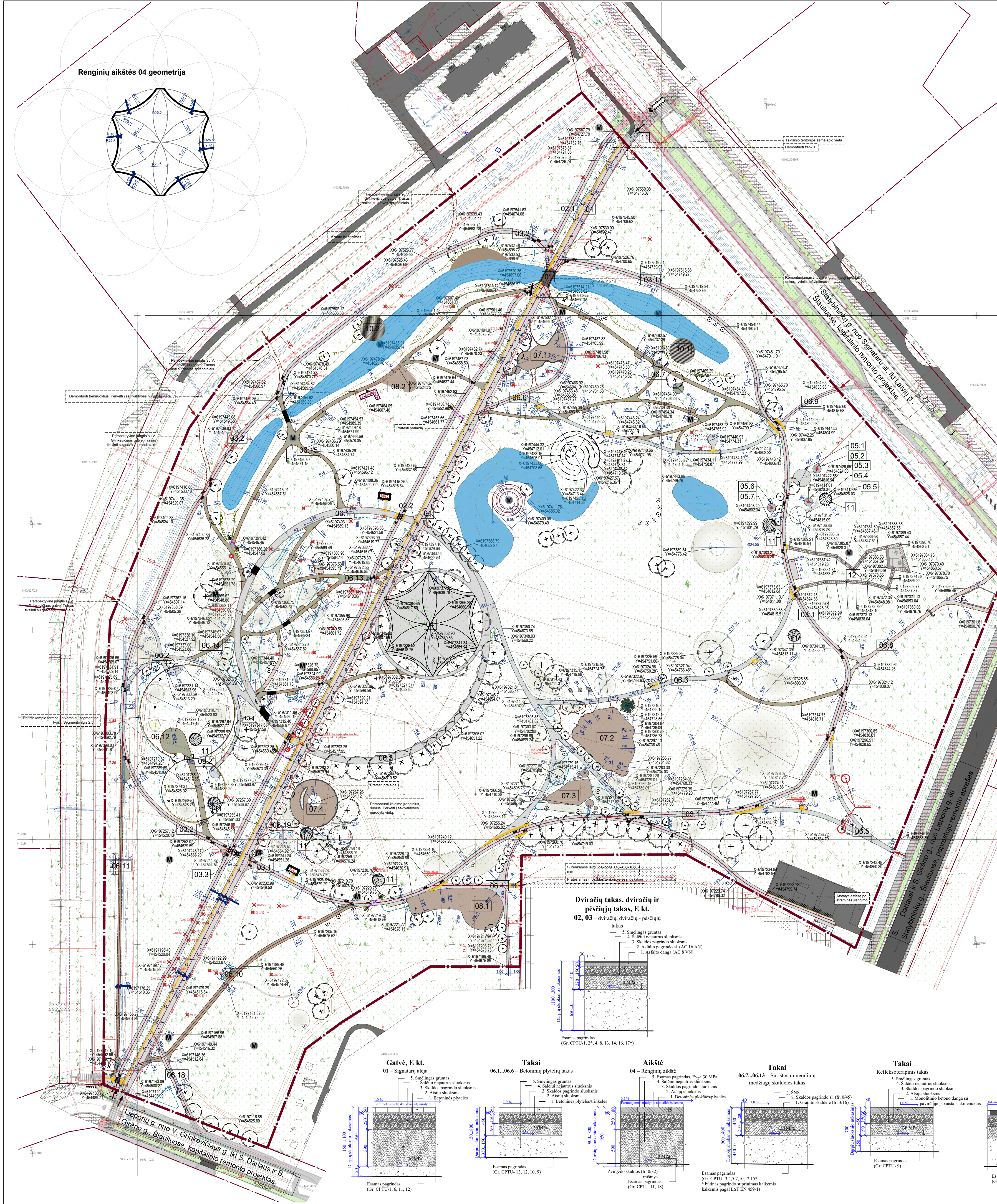
 Užstatymo zona kavinei ir parko administracijai\*

\* pastatai projektu nenumatomi

1. Visa sklypo teritorija patenka į aerodromo apsaugos zoną.
2. Sklype esantiems vandens telkiniams apsaugos zonos nenustatytos.
3. Esami apšvietimo tinklai perkeliama.

0	2025-10-23	Leidimui ir konkursui			
Laida	Isleidimo data	Laidos statusas, keitimo priežastis (jei taikoma)			
Kval. Patv. Dok. Nr.				Statinio projekto pavadinimas	
				Lieporių parko gatvės bei kitos paskirties inžinerinių statinių statybos, ir gatvės V. Grinkevičiaus g. 1, Šiauliuose rekonstravimo projektas	
	Parceigos	Vardas, Pavardė	Parašas	Statinio numeris ir pavadinimas	
	SPV			00 – Sklypo planas, kiti inžineriniai statiniai	
	SPDV				
	Arch.				
				Dokumento pavadinimas	
				Situacijos planas	
				M1:2000	0
LT	Statytojas	Šiaulių miesto savivaldybė		Dokumento žymuo	
	SS2424-00-TP-SP.B.01				
	Lapas			Lapy	
				1	1

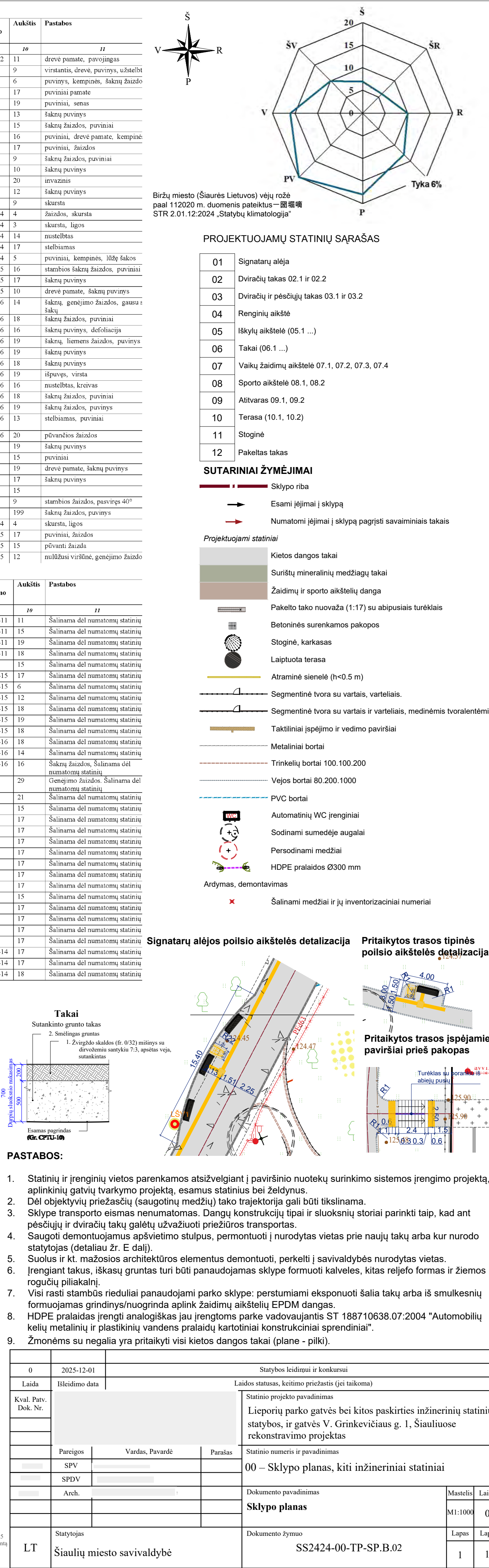
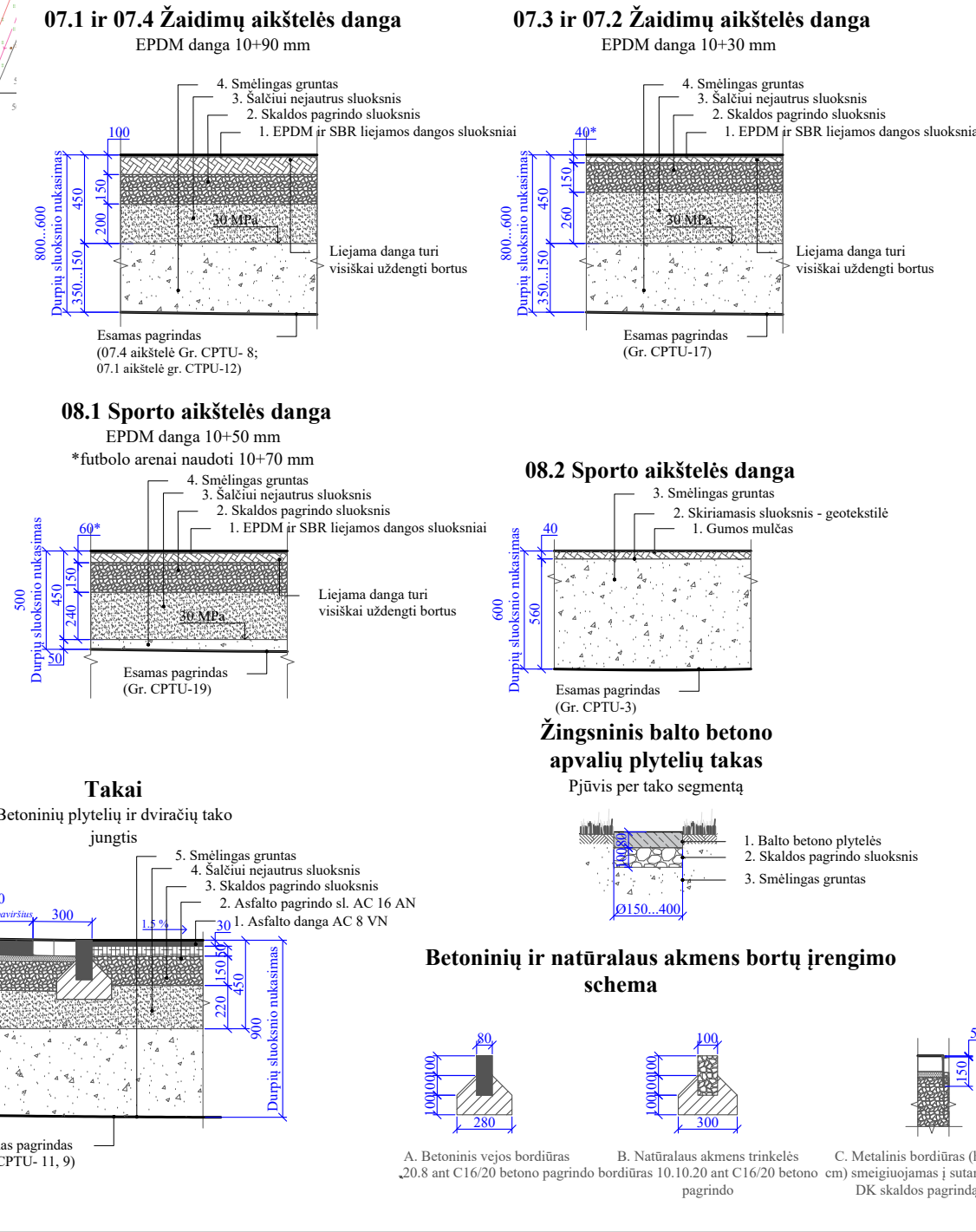




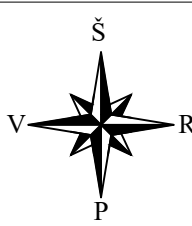
PARKO ŽELDYNŲ INVENTORIZACIJOS NURODYTI KIRSTI MEDŽIAI										
Eil. nr.	Želdynų ir želdinių numeris	Gentes pavadinimas	Lotyniškas pavadinimas	Kieks	Diametras cm	Daiktai	Reikalingos tvarkymo priemonės	Želdinio įvertinimo data	Aukštis	Pastabos
1	2	3	4	5	6	7	8	9	10	11
1	Z-00-1442	Kaštonas	Aesculus hippocastanum	1	14	nepatenkinama	Kirtimas	2025-02-12	11	dreivė pamatė, pavyėjus
2	Z-00-1447	Kaštonas	Aesculus hippocastanum	1	14	bloga	Kirtimas		9	viršūnės, dreivė, paviršius, užsėdėjęs
3	Z-00-1471	Kaštonas	Aesculus hippocastanum	1	9	nepatenkinama	Kirtimas		6	paviršius, kempinės, šaknų žaizdos
4	Z-00-1475	Uosis	Fraxinus excelsior	1	33	bloga	Kirtimas		17	paviršius pamatė
5	Z-00-1448	Uosis	Fraxinus excelsior	1	32	nepatenkinama	Kirtimas		19	paviršius, senas
6	Z-00-1531	Uosis	Fraxinus excelsior	1	25	bloga	Kirtimas		13	šaknų paviršius
7	Z-00-1537	Uosis	Fraxinus excelsior	1	39	bloga	Kirtimas		15	šaknų žaizdos, paviršius
8	Z-00-1542	Uosis	Fraxinus excelsior	1	40	bloga	Kirtimas		16	paviršius, dreivė pamatė, kempinės
9	Z-00-1545	Uosis	Fraxinus excelsior	1	19	bloga	Kirtimas		17	paviršius, žaizdos
10	Z-00-1551	Blūdnė	Salix caprea	1	32	bloga	Kirtimas		9	šaknų žaizdos, paviršius
11	Z-00-1555	Blūdnė	Salix caprea	1	33	bloga	Kirtimas		10	šaknų paviršius
12	Z-00-1595	Uosis	Fraxinus excelsior	1	36	bloga	Kirtimas		20	uovainis
13	Z-00-1613	Klevas	Acer ginnala	1	14	bloga	Kirtimas		12	šaknų paviršius
14	Z-00-1614	Klevas	Acer ginnala	1	24	bloga	Kirtimas		9	skursta
15	Z-00-223	Eglė	Picea glauca	1	12	bloga	Kirtimas	2025-02-14	4	žaizdos, skursta
16	Z-00-230	Eglė	Picea abies	1	7	bloga	Kirtimas	2025-02-14	3	skursta, ligos
17	Z-00-247	Gluosnis	Salix alba	1	68	bloga	Kirtimas	2025-02-14	14	nustelbtas
18	Z-00-258	Gluosnis	Salix alba	1	53	bloga	Kirtimas	2025-02-14	17	stelbtas
19	Z-00-266	Kaštonas	Aesculus hippocastanum	1	9	nepatenkinama	Kirtimas	2025-02-14	5	paviršius, kempinės, liūž šakos
20	Z-00-321	Gluosnis	Salix alba	1	62	bloga	Kirtimas	2025-02-15	16	stambios šaknų žaizdos, paviršius
21	Z-00-327	Gluosnis	Salix alba	1	56	bloga	Kirtimas	2025-02-15	17	šaknų paviršius
22	Z-00-406	Sėmeliskis	Sorbus intermedia	1	19	bloga	Kirtimas	2025-02-15	10	dreivė pamatė, šaknų paviršius
23	Z-00-500	Uosis	Fraxinus excelsior	1	35	bloga	Kirtimas	2025-02-16	14	šaknų, genėjimo žaizdos, graužių šakų
24	Z-00-512	Uosis	Fraxinus excelsior	1	34	bloga	Kirtimas	2025-02-16	18	šaknų žaizdos, paviršius
25	Z-00-539	Uosis	Fraxinus excelsior	1	32	bloga	Kirtimas	2025-02-16	16	šaknų paviršius, dėlionės
26	Z-00-531	Uosis	Fraxinus excelsior	1	36	bloga	Kirtimas	2025-02-16	19	šaknų, liemens žaizdos, paviršius
27	Z-00-540	Uosis	Fraxinus excelsior	1	35	bloga	Kirtimas	2025-02-16	19	šaknų paviršius
28	Z-00-541	Uosis	Fraxinus excelsior	1	30	bloga	Kirtimas	2025-02-16	18	šaknų paviršius
29	Z-00-546	Uosis	Fraxinus excelsior	1	47	bloga	Kirtimas	2025-02-16	19	ūpųvės, viršta
30	Z-00-547	Gluosnis	Salix alba	1	64	bloga	Kirtimas	2025-02-16	16	nustelbtas, kreivas
31	Z-00-561	Uosis	Fraxinus excelsior	1	27	bloga	Kirtimas	2025-02-16	18	šaknų žaizdos, paviršius
32	Z-00-565	Uosis	Fraxinus excelsior	1	40	bloga	Kirtimas	2025-02-16	19	šaknų žaizdos, paviršius
33	Z-00-579	Klevas	Acer negundo	1	20	gera	Kirtimas	2025-02-16	13	stelbtas, paviršius
34	Z-00-583	Uosis	Fraxinus excelsior	1	20	bloga	Kirtimas	2025-02-16	20	pėdvainio žaizdos
35	Z-00-666	Uosis	Fraxinus excelsior	1	19	bloga	Kirtimas		19	šaknų paviršius
36	Z-00-793	Uosis	Fraxinus excelsior	1	29	bloga	Kirtimas		15	paviršius
37	Z-00-810	Uosis	Fraxinus excelsior	1	19	bloga	Kirtimas		19	dreivė pamatė, šaknų paviršius
38	Z-00-811	Uosis	Fraxinus excelsior	1	25	bloga	Kirtimas		17	šaknų paviršius
39	Z-00-816	Uosis	Fraxinus excelsior	1	20	bloga	Kirtimas		15	
40	Z-00-1317	Uosis	Fraxinus excelsior	1	29	nepatenkinama	Kirtimas		9	stambios žaizdos, paviršius 40°
41	Z-00-1447	Uosis	Fraxinus excelsior	1	32	nepatenkinama	Kirtimas		199	šaknų žaizdos, paviršius
42	Z-00-233	Eglė	Picea glauca	1	12	bloga	Kirtimas	2025-02-14	4	skursta, ligos
43	Z-00-422	Gluosnis	Salix alba	1	56	bloga	Kirtimas	2025-02-15	17	paviršius, žaizdos
44	Z-00-336	Kaštonas	Aesculus hippocastanum	1	25	nepatenkinama	Kirtimas	2025-02-15	15	pėdvainio žaizda
45	Z-00-325	Uosis	Fraxinus excelsior	1	56	nepatenkinama	Kirtimas	2025-02-15	12	nušalusių viršūnė, genėjimo žaizdos

PARKO ŽELDINIŲ NUMATOMI ŠALINTI DĖLI PROJEKTOJIMUI SPRENDINIŲ										
Eil. nr.	Želdynų ir želdinių numeris	Gentes pavadinimas	Lotyniškas pavadinimas	Kieks	Diametras cm	Daiktai	Reikalingos tvarkymo priemonės	Želdinio įvertinimo data	Aukštis	Pastabos
1	2	3	4	5	6	7	8	9	10	11
1	Z-00-21	Liepa	Tilia cordata	1	24	patenkinama		2025-02-11	11	Šalinama dėl numatomų statinių
2	Z-00-24	Liepa	Tilia cordata	1	33	patenkinama		2025-02-11	15	Šalinama dėl numatomų statinių
3	Z-00-35	Liepa	Tilia cordata	1	34	gera		2025-02-11	19	Šalinama dėl numatomų statinių
4	Z-00-48	Liepa	Tilia cordata	1	32	nepatenkinama		2025-02-11	18	Šalinama dėl numatomų statinių
5	Z-00-57	Liepa	Tilia cordata	1	36	patenkinama			15	Šalinama dėl numatomų statinių
6	Z-00-311	Liepa	Tilia cordata	1	37	patenkinama		2025-02-15	17	Šalinama dėl numatomų statinių
7	Z-00-339	Kaštonas	Aesculus hippocastanum	1	9	nepatenkinama		2025-02-15	16	Šalinama dėl numatomų statinių
8	Z-00-348	Kaštonas	Aesculus hippocastanum	1	23	patenkinama		2025-02-15	12	Šalinama dėl numatomų statinių
9	Z-00-350	Liepa	Tilia cordata	1	26	patenkinama		2025-02-15	18	Šalinama dėl numatomų statinių
10	Z-00-366	Liepa	Tilia cordata	1	33	patenkinama		2025-02-15	19	Šalinama dėl numatomų statinių
11	Z-00-360	Liepa	Tilia platyphyllos	1	42	patenkinama		2025-02-15	18	Šalinama dėl numatomų statinių
12	Z-00-508	Uosis	Fraxinus excelsior	1	27	patenkinama		2026-02-16	18	Šalinama dėl numatomų statinių
13	Z-00-526	Uosis	Fraxinus excelsior	1	31	patenkinama		2026-02-16	14	Šalinama dėl numatomų statinių
14	Z-00-532	Uosis	Fraxinus excelsior	1	30	nepatenkinama		2026-02-16		Šaknų žaizdos, Šalinama dėl numatomų statinių
15	Z-00-694	Tuopa	Populus nigra	1	92	patenkinama			26	Genėjimo žaizdos, Šalinama dėl numatomų statinių
16	Z-00-822	Beržas	Betula pendula	1	27	patenkinama			21	Šalinama dėl numatomų statinių
17	Z-00-988	Kaštonas	Aesculus hippocastanum	1	23	patenkinama			15	Šalinama dėl numatomų statinių
18	Z-00-987	Kaštonas	Aesculus hippocastanum	1	35	patenkinama			17	Šalinama dėl numatomų statinių
19	Z-00-986	Kaštonas	Aesculus hippocastanum	1	25	patenkinama			17	Šalinama dėl numatomų statinių
20	Z-00-990	Kaštonas	Aesculus hippocastanum	1	27	patenkinama			17	Šalinama dėl numatomų statinių
21	Z-00-993	Kaštonas	Aesculus hippocastanum	1	20	patenkinama			17	Šalinama dėl numatomų statinių
22	Z-00-997	Kaštonas	Aesculus hippocastanum	1	21	patenkinama			17	Šalinama dėl numatomų statinių
23	Z-00-994	Kaštonas	Aesculus hippocastanum	1	35	patenkinama			17	Šalinama dėl numatomų statinių
24	Z-00-1047	Liepa	Tilia platyphyllos	1	23	gera			17	Šalinama dėl numatomų statinių
25	Z-00-1065	Kaštonas	Aesculus hippocastanum	1	21	patenkinama			15	Šalinama dėl numatomų statinių
26	Z-00-1062	Liepa	Tilia platyphyllos	1	27	gera			17	Šalinama dėl numatomų statinių
27	Z-00-1058	Liepa	Tilia platyphyllos	1	30	patenkinama			17	Šalinama dėl numatomų statinių
28	Z-00-1052	Liepa	Tilia platyphyllos	1	33	gera			17	Šalinama dėl numatomų statinių
29	Z-00-1053	Liepa	Tilia platyphyllos	1	32	patenkinama			17	Šalinama dėl numatomų statinių
30	Z-00-264	Liepa	Tilia platyphyllos	1	40	patenkinama		2025-02-14	17	Šalinama dėl numatomų statinių
31	Z-00-255	Liepa	Tilia cordata	1	39	patenkinama		2025-02-14	17	Šalinama dėl numatomų statinių
32	Z-00-1255	Liepa	Tilia platyphyllos	1	37	nepatenkinama		2025-02-14	18	Šalinama dėl numatomų statinių

- Kirstus medžius panaudoti parke:
- Sumalti ir saugoti naujai sodinamų želdynų plotų bei šaknų zonų mulčiavimui;
  - Kliūdyčių šunų vojejuose įrengimui;
  - Pikniko zonoje malnomis;
  - Palikti tvarkingai organizuojamiems menininkų plenerams.







STATINIŲ SĄRAŠAS

01	Signatarų alėja
02	Dviračių takas 02.1 ir 02.2
03	Dviračių ir pėsčiųjų takas 03.1 ir 03.2
04	Renginių aikštė
05	Iškylų aikštė (05.1 ...)
06	Takai (06.1 ...)
07	Vaikų žaidimų aikštė 07.1, 07.2, 07.3, 07.4
08	Sporto aikštė 08.1, 08.2 ....
09	Alitvaras 09.1, 09.2 ...
10	Terasa (10.1, 10.2)
11	Stoginė

SUTARINIAI ŽYMĖJIMAI

- Sklypo riba
- Esami įėjimai į sklypą
- Numatomi įėjimai į sklypą pagrįsti savaiminiais takais

Projektuojami statiniai

- Kietos dangos takai
- Surūštytų mineralinių medžiagų takai
- Žaidimų ir sporto aikštelių danga
- Pakelto tako nuovaža (1:17) su abpusiais turėklais
- Betoninės surenkamos pakopos
- Stoginė, karkasas
- Laipiuota terasa
- Atraminė sienelė (h<0.5 m)
- Segmentinė tvora su vartais, varteliais.
- Segmentinė tvora su vartais ir varteliais, medinėmis tvorantėmis
- Automatiniai WC įrenginiai
- Sodinami sumedėję augalai
- HDPE pralaidos Ø300 mm

Aukščių planas

- Numatomos horizontales
- Nuolydis ir nuolydžio kryptis
- Projektuojami paviršiaus taške aukščiai
- Projektuojamos reljefo formos
- Projektuojami šlaitai 1:1



Reljefo formų analogai

Gruntas pilamas terasuojant, formuojant 45° kampo šlaitus. Suformuotas paviršius dengiamas prismeigiuojant vejos rulonus.

Veja turi būti visiškai įsitvirtinusi, kad būtų galima leisti parko lankytojams lipti ant reljefo formų. Rekomenduojama visą pirmą vegetacijos sezoną suformuotų šlaitų ir terasų neleisti minti.



Kalvelių prie takų analogai

Kalvelės šalia takų formuojamos panaudojant aikštelių ir takų iškasų gruntą. Kalvelės želdinamos daugiamečiais, dekoratyviniais, žoliniais augalais arba dengiamos vejos rulonais.



Šiaurinėje parko dalyje esančių vandens telkinių šlaitų tvarkymas

Kranto lėkštiniio analogas suformuojant žvirgždo ir smėlio pakrantę.

Šlaitų tvirtinimas ir apsaugojimas nuo svyruojančio vandens lygio išgraužų lauko akmenimis. Naudojamos dvi frakcijos: šlaito viršuje – žvirgždas 32/55mm, šlaito nuolaidžiam paviršiui – > Ø15 cm akmenys.

PASTABOS:

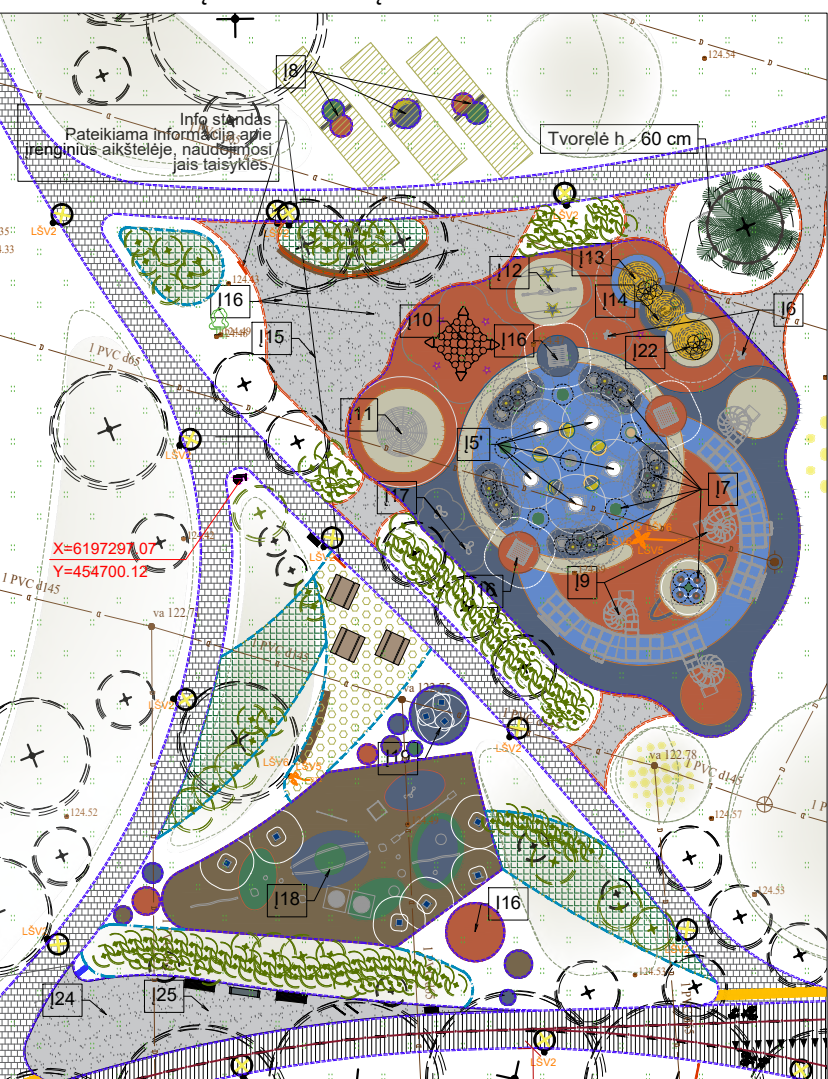
- Įrengiant takus reljefas formuojamas minimaliai – visi takai turi turėti skersinį <1% nuolydį. Dviračių tako skersinis nuolydis <1.5%.
- Pviršinių nuotekų surinkimo tinklai nėra numatomi. Paviršinės nuotekos natūraliai infiltruojamos į žaliąsias zonas.
- Pėsčiųjų trasų sankasų altitudės vietoje galima koreguoti, pakelti atsižvelgiant į medžių šaknų padėtį arti žemės paviršiaus. Vengti kapoti vegetuojančių medžių šaknis.
- Parko takų išilginis nuolydis nedidesnis nei 4.9%.
- Pakeltas takas projektuojamas kaip ŽN pritaikytų nuovazų sistema su tolygiai išdėstytomis poilsio aikštelėmis. Takas su abpusiais turėklais.
- Pakopos šalia mokyklos įrengiamos su turėklais. Vienos pakopos plotis ≥300 mm; aukštis – ≤150 mm.
- Reljefo formoms formuoti pirmiausia naudoti takų iškasų gruntą.
- Reljefo formų aukštis gali būti koreguojamas atsižvelgiant į iškasto grunto kiekį.

0	2025-12-01	Leidimui ir konkursui				
Laida	Išleidimo data	Laidos statusas, keitimo priežastis (jei taikoma)				
Kval. Patv. Dok. Nr.			Statinio projekto pavadinimas			
			Lieporių parko gatvės bei kitos paskirties inžinerinių statinių statybos, ir gatvės V. Grinkevičiaus g. 1, Šiauliuose rekonstravimo projektas			
			Statinio numeris ir pavadinimas			
			00 – Sklypo planas, kiti inžineriniai statiniai			
	Pareigos	Vardas, Pavardė	Parašas	Dokumento pavadinimas		
	SPV			Sklypo vertikalus planas		
	SPDV			M1:1000		
	Arch.			0		
LT	Statytojas		Dokumento žymuo		Lapas	Lapų
	Šiaulių miesto savivaldybė		SS2424-00-TP-SP.B.03		1	1

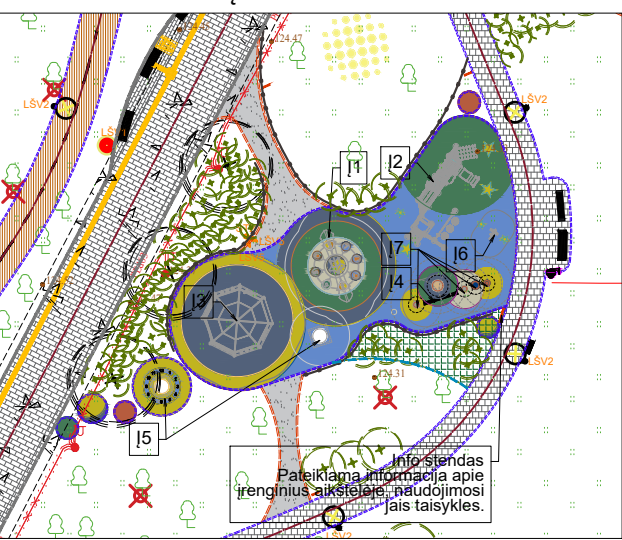




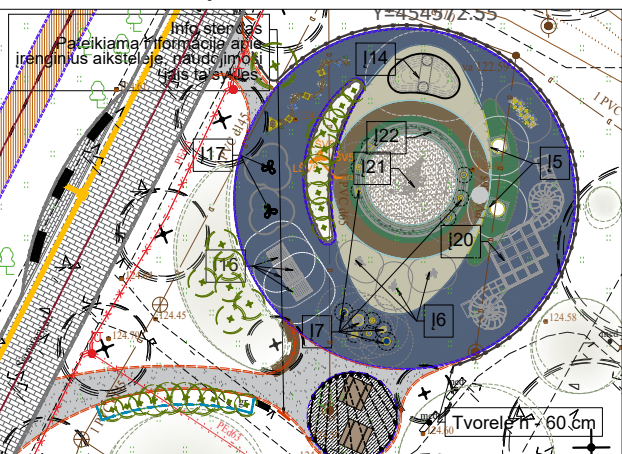
Detalė #9  
RYTINĖ ŽAIDIMŲ IR PAAUGLIŲ LAISVALAIKIO AIKŠTELĖ



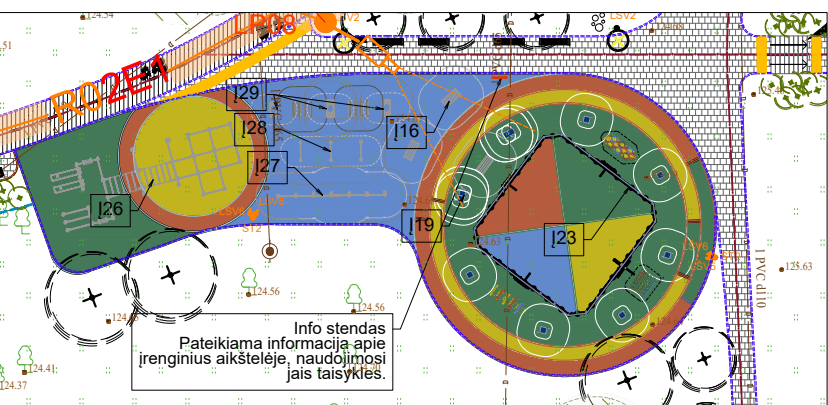
Detalė #4  
ŠIAURINĖ ŽAIDIMŲ AIKŠTELĖ



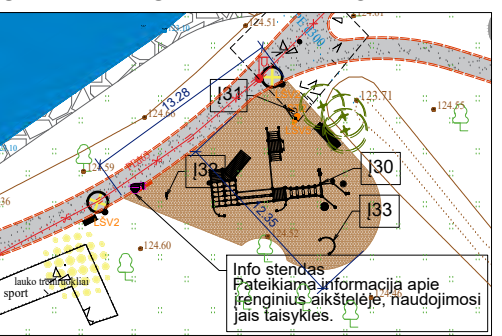
Detalė #11  
PIETINĖ ŽAIDIMŲ AIKŠTELĖ



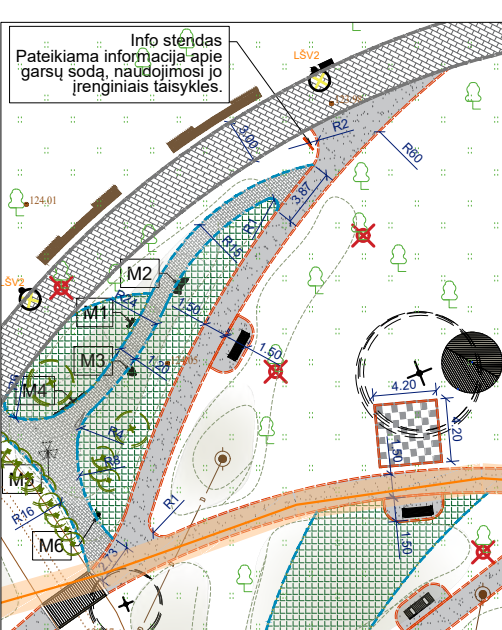
Detalė #10  
DIDŽIOJI SPORTO IR AKTYVAUS LAISVALAIKIO AIKŠTELĖ



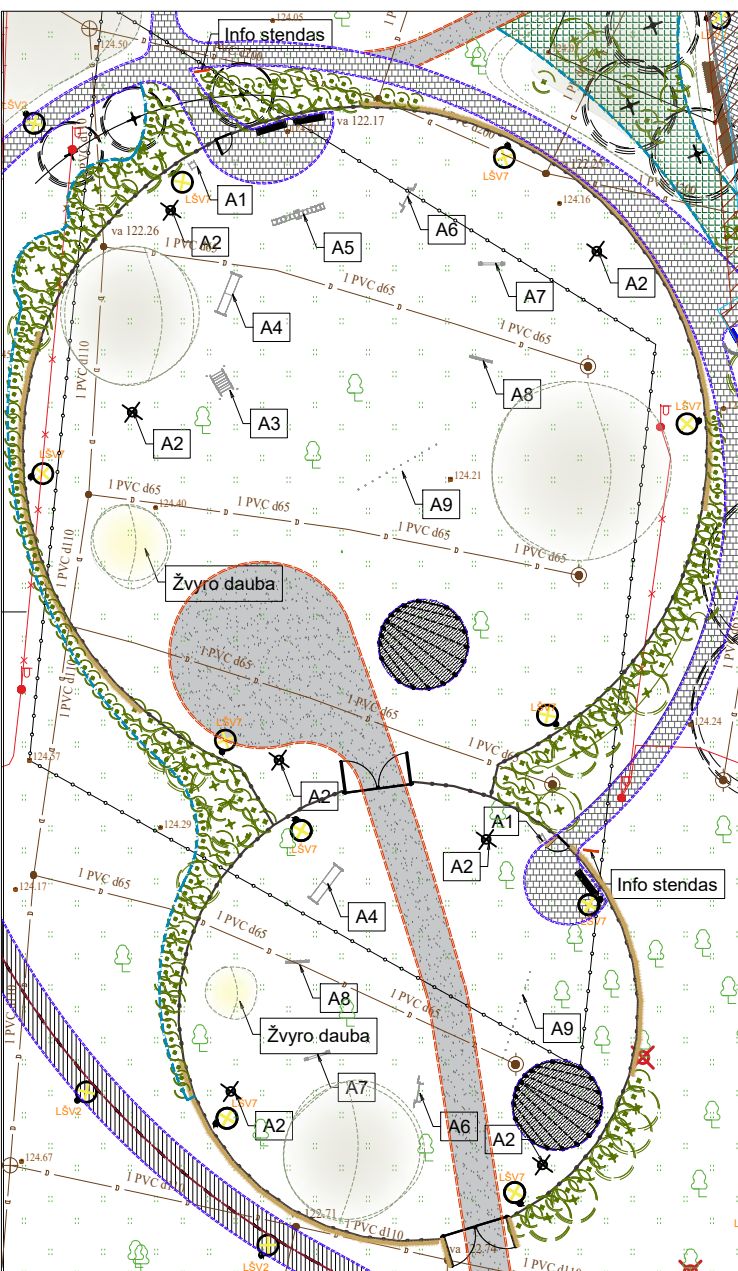
Detalė #15  
UD AKTYVAUS LAISVALAIKIO AIKŠTELĖ



LAUKO MUZIKINIAI INSTRUMENTAI



Detalė #13 ir  
Sūnų aikštelių įrenginiai.  
Įrenginių vietas ir dėstymo eiliškumą galima tikslinti rangos metu aikštelių ribose.



- PASTABOS:**
- EPDM dangų aikštelių bortai nuolydžio kryptimi turi būti juosiami skaldos nuogrindos, kad būtų užtikrinta sklandi paviršinių nuotekų infiltracija į gruntus.
  - Žaidimų aikštelių bortų išoriniai paviršiai turi būti padengti žaidimų aikštelės danga.
  - Žaidimo ir sporto aikštelių įrenginiai, muzikiniai instrumentai, sūnų aikštelių įrenginiai įvardinti techninės specifikacijos.
  - Diskogolfo stotelių ir krepšys vietos turi būti tiklinamos su statytoju rangos metu.
  - Dviračių tako 02 danga turi būti ženklinama horizontaliais kelių ženklais: dviračio simboliu 1.23; siaura brūkšnine linija 1.5, išsiline linija 1.1; stop linija 1.11, zebra 1.13.1.
  - Dviračių ir pėsčiųjų tako danga turi būti ženklinama horizontaliais kelių ženklais: pėsčiųjų ir dviračio simboliais vienas po kito 1.33; siaura brūkšnine linija 1.5, išsiline linija 1.1; trikampi linija 1.12.
  - Aikštės 04 šviečiančio rato sprendimus žr. projekto SK ir E dalyse.

#### STATINIŲ SĄRAŠAS

01	Signatarų alėja
02	Dviračių takas 02.1 ir 02.2
03	Dviračių ir pėsčiųjų takas 03.1 ir 03.2
04	Renginių aikštė
05	Iškylų aikštė (05.1 ...)
06	Takai (06.1 ...)
07	Vaikų žaidimų aikštė 07.1, 07.2, 07.3, 07.4
08	Sporto aikštė 08.1, 08.2 ....
09	Atitvaras 09.1, 09.2 ...
10	Terasa (10.1, 10.2)
11	Stoginė

#### SUTARINIAI ŽYMĖJIMAI

- Sklypo riba
- Esami įėjimai į sklypą
- Numatomi įėjimai į sklypą pagrįsti savinainiais takais

#### Projektuojamos dangos ir jų elementai

- Trinkelė danga
- Aikštės plytelės
- Mineralinių medžiagų danga
- Asfalto danga
- Raudono asfalto danga
- Liejama danga su deformacinėmis siūlėmis
- Žaidimų ir sporto aikštelių EPDM danga RAL 5015
- Žaidimų ir sporto aikštelių EPDM danga RAL 8024
- Žaidimų ir sporto aikštelių EPDM danga RAL 3016
- Žaidimų ir sporto aikštelių EPDM danga RAL 9010
- Žaidimų ir sporto aikštelių EPDM danga RAL 1002
- Žaidimų ir sporto aikštelių EPDM danga RAL 3017
- Žaidimų ir sporto aikštelių EPDM danga RAL 6017
- Žaidimų ir sporto aikštelių EPDM danga RAL 7047
- Žaidimų ir sporto aikštelių EPDM danga RAL 5017
- Gumos drožlių danga
- Medinių tašų nuvažas (1:17) su abipusiais turėklais
- Betoninės surenkamos pakopos su turėklais
- Apvalių betoninių plytelių danga
- Terasinių lentų danga
- Taktiliniai įspėjimo ir vedimo paviršiai
- Natūralaus grunto danga
- Metaliniai bortai
- Trinkelė bortai 100, 100, 200
- Vejos bortai 80, 200, 1000
- PVC bortai
- Atraminė sienelė

#### Mažoji architektūra, įrenginiai ir kiti elementai

- Stoginės ir šešėlinės struktūros
- Terasos virš kėdros
- Terasa/gultas/suolas
- Apvalus suolas/gultas
- Apvalus suolas/gultas
- Spindulių lenkto plano suolai
- Pikniko stalai su suolais
- Šachmatų stalai
- Knygų lentynos kupole
- Tv1 Tvorą su termiška apdorotomis medinėmis lentomis
- Tv2 Segmentinė tvora
- Tv3 60 cm aukščio metalinis atitvaras
- Diskogolfo starto pozicija ir krepšys
- Automatinis wc

#### TIPINIŲ MAŽOSIOS ARCHITEKTŪROS ELEMENTŲ IR ĮRENGINIŲ SĄRAŠAS

WC	Automatiniai lauko tualetai
MA1	Taktilinis parko žemėlapis
MA2	Suolas su ranktūriais ir atlošu
MA2.1	Suolas be atlošo
MA2.2	Išmanusis suolas
MA3	Dviračių stovai
MA4	Atliekų šiukšladiėžė
MA4.1	Atliekų kontenerių saugykla
MA5	Suolas supynės
MA6	Kupolas
MA7	Hamakas
MA8	Lauko grilinė
MA9	Vandens kolonėlė
M10	Stovasuoilis
M11	Metalinis atitvėrimo stulpelis
M	Meninių akcentų potencialios vietos

0	2025-12-01	Leidimui ir kopijavimui	
Laida	Uždėjimo data	Laidos statusas, keitimo priežastis (jei taikoma)	
Kval. Patv. Dok. Nr.		Statinio projekto pavadinimas	
		Lieporių parko gatvės bei kitos paskirties inžinerinių statinių statybos, ir gatvės V. Grinkevičiaus g. 1, Šiauliuose rekonstravimo projektas	
		Statinio numeris ir pavadinimas	
		00 – Sklypo planas, kiti inžineriniai statiniai	
		Pareigos	Vardas, Pavardė
		SPV	
		SPDV	
		Arch.	
		Dokumento pavadinimas	
		Sklypo sutvarkymo planas	
		Mastelis	
		Laida	
		M1:1000	
		0	
		Dokumento žymuo	
		SS2424-00-TP-SP.B.04	
		Lapas	Lapų
LT	Šiaulių miesto savivaldybė		1 1



